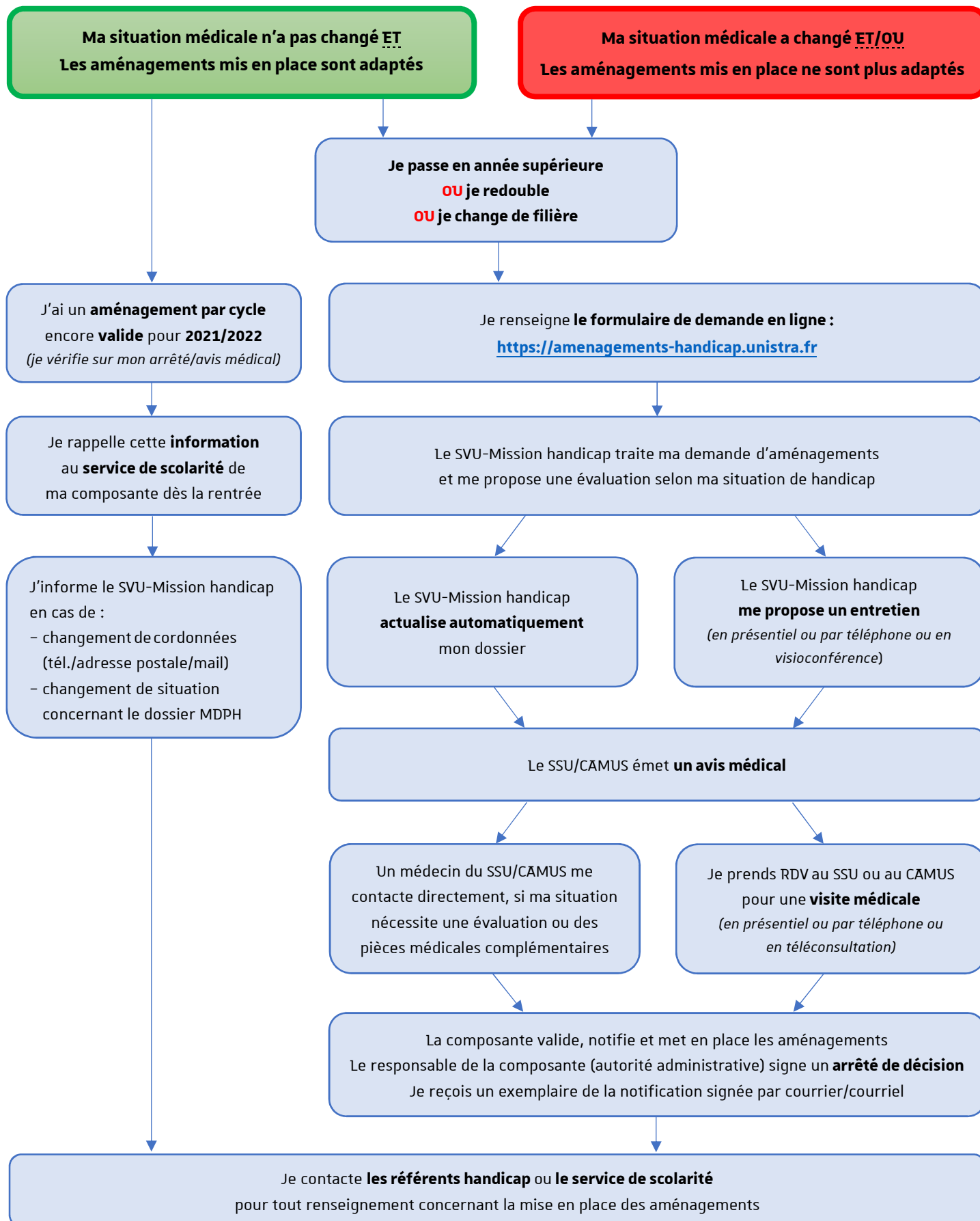


## JE SOUHAITE RENOUELER MES AMENAGEMENTS (EXAMENS ET/OU CURSUS) POUR L'ANNEE UNIVERSITAIRE 2021/2022



## INFORMATIONS PRATIQUES

### ✓ Calendrier :

Dates butoirs pour une demande d'aménagements des **examens** en 2021/2022 :

- 1<sup>er</sup> semestre : au plus tard le **15 novembre 2021**
- 2<sup>ème</sup> semestre : au plus tard le **21 mars 2022**

### ✓ Contacts :

#### **Service de la vie universitaire - Mission handicap (SVU-MH)**

Campus Esplanade - bâtiment l'Escarpe - 4<sup>ème</sup> étage

11 rue du Maréchal Juin / 67000 Strasbourg

[svu-handicap@unistra.fr](mailto:svu-handicap@unistra.fr)

**📍 Accueil du public uniquement sur RDV (en présentiel ou par téléphone ou en visioconférence)**

#### **Service de santé universitaire (SSU)**

6 rue de Palerme / 67000 Strasbourg

[sante.etudiants@unistra.fr](mailto:sante.etudiants@unistra.fr)

[Doctolib \(SSU/Strasbourg\)](#)

Tél. : 03 68 85 50 24

#### **Centre d'accueil médico-psychologique universitaire de Strasbourg (CAMUS)**

6 rue de Palerme / 67000 Strasbourg

[camus@unistra.fr](mailto:camus@unistra.fr)

Tél. : 03 88 52 15 51

#### **Référents handicap de votre composante**

<http://www.unistra.fr/index.php?id=16884#c101345>

👉 Cliquer sur "80 référents handicap"

### ✓ Congés d'été :

Dates de fermeture :

- SVU-Mission handicap : du 26/07 au 13/08/2021
- SSU : du 15/07 au 23/08/2021
- CAMUS : non spécifié (dates à venir)